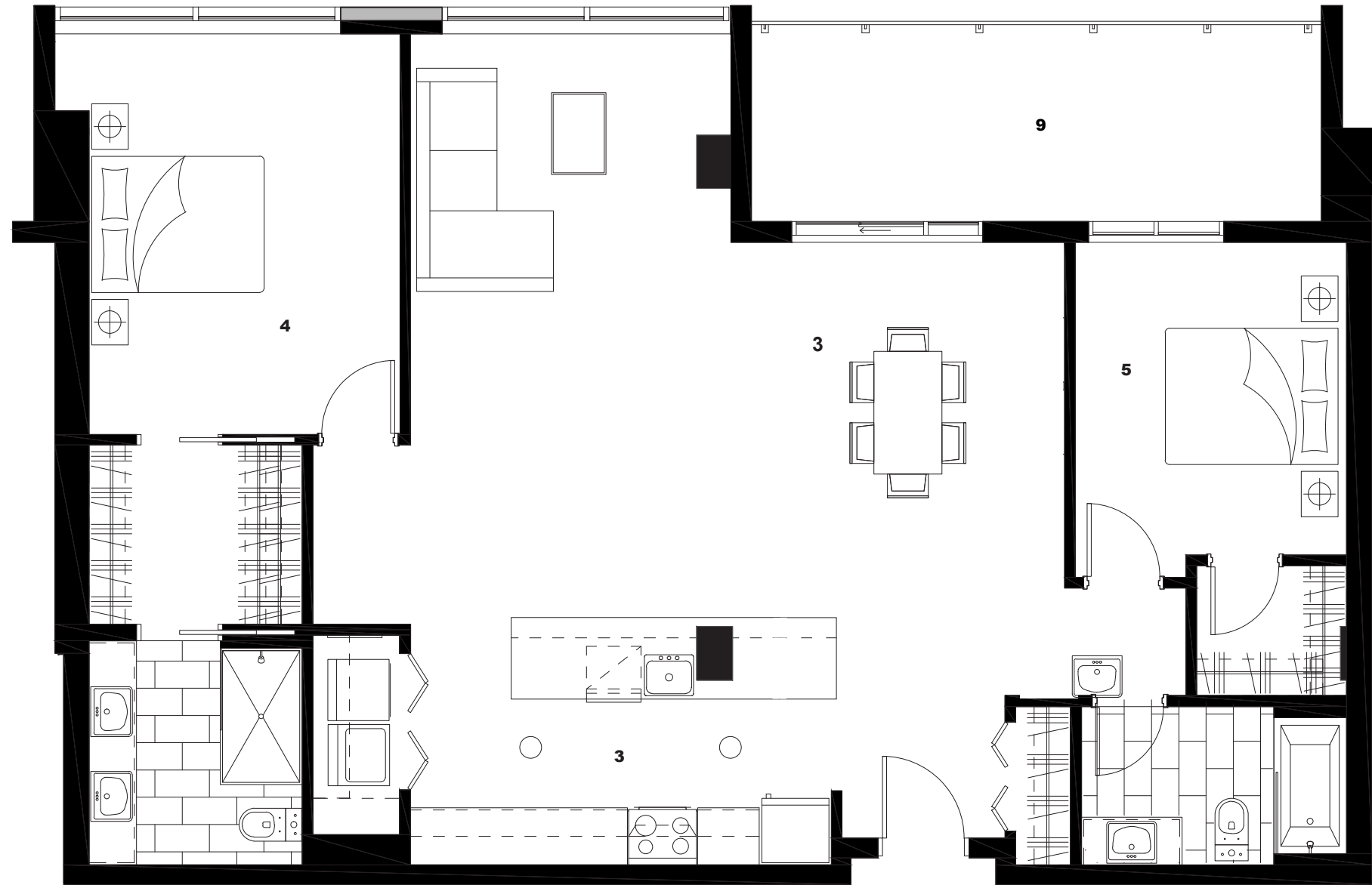


## ATOUPS DISTINCTIFS

- 1- PLANCHER CHAUFFANT DANS LA SALLE DE BAIN DES MAÎTRES
- 2- PORTES INTÉRIEURES DE GAMME SUPÉRIEURE (BERKLEY - TEL QUE CONDO 114)
- 3- PLAFONDS DE L'AIRE CENTRALE GLAISÉS
- 4- ÉLECTROMÉNAGERS PENTHOUSE
- 5- DOMOTIQUE - HAUT-PARLEURS À L'ESPACE CENTRAL ET INTERRUPTEURS COMME PENTHOUSE

## DIMENSIONS DES PIÈCES (pieds-pouces)

1 - SÉJOUR	12'-4" x 14'-0"
2 - SALLE À MANGER	11'-8" x 14'-0"
3 - CUISINE	15'-4" x 9'-0"
4 - CHAMBRE DES MAÎTRES	11'-4" x 14'-6"
5 - CHAMBRE 2	9'-11" x 12'-3"
7 - BOUDOIR/BUREAU	11'-7" x 7'-7"
9 - BALCON OU TERRASSE	20'-7" x 7'-6"

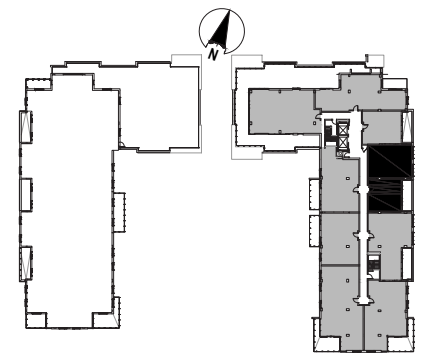


Le développeur se réserve le droit de faire des modifications qu'il juge nécessaires. Les dimensions et superficies indiquées sur ces plans sont à titre informatif seulement. Les dimensions et superficies "telles que construites" peuvent varier de celles indiquées. Les dimensions linéaires indiquées sur les plans sont calculées d'un mur intérieur à un autre mur intérieur. Les superficies indiquées sont basées sur des calculs architecturaux standards.

THE DEVELOPER RESERVES THE RIGHT TO MAKE ANY MODIFICATIONS THAT THE DEVELOPER DEEMS NECESSARY. ALL DIMENSIONS AND AREAS SHOWN ON THESE PLANS ARE APPROXIMATE "AS BUILT". DIMENSIONS AND AREAS MAY VARY FROM THOSE SHOWN. THE LINEAR DIMENSIONS SHOWN INDICATES DISTANCES FROM INTERIOR WALL TO INTERIOR WALL. THE AREAS SHOWN ARE BASED ON STANDARD ARCHITECTURAL CALCULATION.

## Plan clé

### KEY PLAN



NIVEAU 5, 6, 7

No. d'appartement  
**APARTMENT NUMBER**

702

Superficie (BOMA) pi<sup>2</sup>  
**AREA (BOMA) ft<sup>2</sup> 1329**

Superficie (Terrasse) pi<sup>2</sup>  
**TERRACE AREA ft<sup>2</sup> 161**

Total pi<sup>2</sup>  
**TOTAL ft<sup>2</sup> -**

Type et modèle  
**MODEL NUMBER**

**B.7,CPH3 - 2.9**